



CARRIÈRES DU HAINAUT

125
1830-2013

PERSBERICHT

EERSTE ARCHITECTUURWEDSTRIJD ROND HET THEMA BLAUWE STEEN UIT HENEGOUWEN[®] DOOR CARRIÈRES DU HAINAUT IN SAMENWERKING MET ARCHI-EUROPE: BLUE STONE AWARDS 2013

Soignies, 16 oktober - De zes winnaars van de wedstrijd Blue Stone Awards, die allen aanwezig waren op de prijsuitreiking, hebben het bewijs geleverd dat Blauwe Steen uit Henegouwen[®] gevels kan laten spreken, terrassen structuur en zwembaden uitstraling kunnen geven, kan worden ingezet in zowel rusthuizen als kantoren of in erg oude huizen voor karakter en contrast kan zorgen.

De kalkhoudende en niet poreuze Blauwe Steen uit Henegouwen[®] wordt erkend als een van de beste bouwmaterialen ter wereld, en wel omwille van zijn constante kwaliteit. De vele tinten en verschillende mogelijkheden op het vlak van afwerking –gepolijst, mat, onregelmatigheden, erg fijne strepen en groeven – maken het mogelijk om subtiel te spelen met kleuren. De onderneming Carrières du Hainaut voert de traditie van kwaliteit en ambachtelijk werk hoog in het vaandel, ook al wordt daarvoor vandaag gebruikt gemaakt van spitstechnologie. Met de Blue Stone Awards wilde ze naar aanleiding van haar 125-jarig bestaan een eerbetoon brengen aan de creativiteit waarmee blauwe steen wordt geassocieerd. Deze wedstrijd, die in samenwerking met Archi-Europe werd georganiseerd, heeft zes projecten bekroond waarin de Blauwe Steen uit Henegouwen[®] in verschillende omgevingen en verschillende toepassingen een hoofdrol speelt.

www.carrieresduhainaut.com

www.archi-europe.com

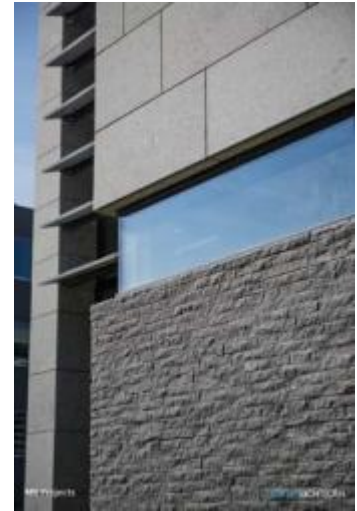
CATEGORIE GEDURFD

Kantoor Alverberg, Hasselt, België- Architect: Jamaer

Het gebouw is opgevat als een flexibele kantoorruimte waarin bijzonder veel aandacht werd geschonken aan energie-efficiëntie (volledige isolatie van vloeren, daken en muren en plaatsing van zonnepanelen op de zuidgevels). Er werd gewerkt met slechts een

gevelmateriaal – Blauwe Steen uit Henegouwen® die op verschillende manieren werd behandeld en die hier wordt gecombineerd met glas. Dat heeft geleid tot een rustgevende en tijdloze architectuur. Opvallend hier zijn de verschillende oppervlaktebewerkingen: voor de gevelbekleding die hier is geplaatst met verspringende voeg werd gekozen voor frijnslag waardoor de gevel dynamisch oogt, terwijl de zonnewering werd uitgevoerd met panelen in Blauwe Hardsteen uit Henegouwen® die blauwgrijs werden geslepen (zichtbare rand geschuurd) die op een stalen frame werden geplaatst, alsof de gevelbekleding open is. De muur vooraan werd uitgevoerd in Brickeno® met de gekloofde zijde zichtbaar, wat zorgt een kleurcontrast met de rest van het gebouw.

www.jamaerarchitecten.be



CATEGORIE COMPOSITIES

Thon Hotel, Brussel, België – Architect: Altiplan Architects



Bij de renovatie van drie oude kantoorgebouwen tot een gemengd stadsproject, bestaande uit een hotel, woningen en handelszaken, hebben de architecten gekozen voor een contrasterende compositie met wit gelakt glas en een sokkel in steen. Op een van de gevels die, omwille van zijn functie, een meer gesloten en ondoorzichtige benadering vereiste, was de tekening van de steen uitermate belangrijk om een willekeurig motief te creëren, en dat in tegenstelling tot de regelmatige structuur van

de glazen gevel. Om de ecologische voetafdruk van het volledige project te beperken (hergebruik van de structuur van het gebouw...) werd voor dit deel van de gevel geopteerd voor de eerste stukken van de blokken Blauwe Steen uit Henegouwen®, materiaal dat doorgaans niet wordt gebruikt.

www.altiplan.eu



CATEGORIE CONFRONTATIES**Renovatie van een oude oven, Anento (Zaragoza), Spanje – Architect: Sergio Sebastián Franco**

De strategie hier bestond erin om het bestaande gebouw te openen voor de landelijke schoonheid van dit kleine dorp dat toerisme wil aantrekken en tegelijkertijd de oude oven uit de XIVe eeuw naar voren schuiven als onderdeel van een levend ecomuseum, met de nodige aandacht voor het historische stadsbeeld, conform de noden van vandaag en met een hedendaagse uitstraling van het geheel. Een groot volume in licht hout doorsnijdt het gebouw en een ruimte die zich uitspreidt over twee niveaus zorgt ervoor dat alle aandacht gaat naar de oude oven die baadt in het daglicht. Om de overgang van buiten naar binnen sterker te maken was voor een tweede volume een zeer zorgvuldige materialenkeuze uitermate belangrijk. Tussen de bar en de hoofdingang zorgt een koker in Blauwe Steen uit Henegouwen® die aan de straatzijde even doorloopt voor een warm gevoel bij de bezoeker. De donkere en bijzondere kleur van de Blauwe Steen uit Henegouwen® staat symbool voor de overgang van licht naar donker en omgekeerd.

www.sergiosebastian.es

**CATEGORIE ELEMENTEN****Terras in Blauwe Steen uit Henegouwen®, Doornik, België – Landschapsarchitect: Marc Meuwis**

Het betreft hier de aanleg van een terras in ruw gezaagde Blauwe Steen uit Henegouwen® (formaat 80X80 cm) en een zwembad met zijdelingse overloop. De boordstenen, de overloop en de rest van het zwembad zijn uitgevoerd in gevlamde Blauwe Steen uit Henegouwen. Het bijzonder sobere en mooi gestructureerde geheel zorgt voor een gevoel van rust. De ontwerper onderstreept het

textuurcontrast tussen de nagenoeg gladde afwerking van de ruw gezaagde steen, het ruwe uitzicht van de gevlamde steen en de donkere kleur van de overloop. De donkerblauwe weerspiegeling van het zwembad zorgt op zonnige dagen ook voor contrast met de lichtere stenen.

www.mmap.be



CATEGORIE HARMONIEËN**Ziekenhuis AZ Groeninge, Kortrijk, België: OSAR Architect / Baumschlager-Eberle**

Het nieuwe ziekenhuis aan de stadsrand brengt de vier bestaande ziekenhuizen van Kortrijk samen. Het gebouw is ontworpen als een gezondheidsdorp waarin alle bewoonbare ruimte baden in rechtstreeks licht en uitkijken op de verschillende buitenruimten. Om het vredige karakter van het geheel te ondersteunen hebben de architecten gekozen voor identieke betonnen gevelelementen binnen en buiten en, voor de vloer van de gemeenschappelijke ruimten, voor Blauwe Steen uit Henegouwen® die mooi contrasteert met de lichte muren. Bepaalde muren werden volledig bekleed met gezaagde Blauwe Steen uit Henegouwen®, wat een krachtig beeld oplevert en een signaalfunctie heeft.



www.osar.be www.baumschlager-eberle.com

CATEGORIE LANDSCHAPPEN**Harbour Tower, Beiroet, Libanon – Landschapsarchitect: Francis Landscapes**

Voor deze kleine ruimte van 1000 m² die gelegen is in een dichtbebouwde stadswijk bestond de uitdaging erin om een rustgevende ruimte te creëren, een omgeving die zorgt voor een zachte overgang tussen de rust van het huis en de drukte van de straat. De herhaling van elementen, de lineariteit en symmetrie, het water en het groen dat is aangepast aan het moeilijke klimaat werden gecombineerd tot een minimale stadstuin.

Dankzij het lijnenspel van de Blauwe Steen uit Henegouwen®, die hier contrasteert met de witte steen, lijkt de tuin wel een uitbreiding van de architectuur. De harmonieuze combinatie van groen en mineralen in deze stadstuin zorgt voor een natuurlijke en rustgevende ruimte in het anders zo drukke Beiroet.

www.francislandscapes.com



Voor bijkomende informatie :

Carrières du Hainaut

Mvr Vanessa Barbay

Tel : +32 67 34 78 11

GSM : +32 499 68 83 25

E-mail : v.barbay@carrieresduhainaut.com

Archi-Europe

Mr Jacques Allard

Tel : +32 11 37 56 13

E-mail : jacques.allard@archi-europe.com

Foto's beschikbaar op aanvraag

